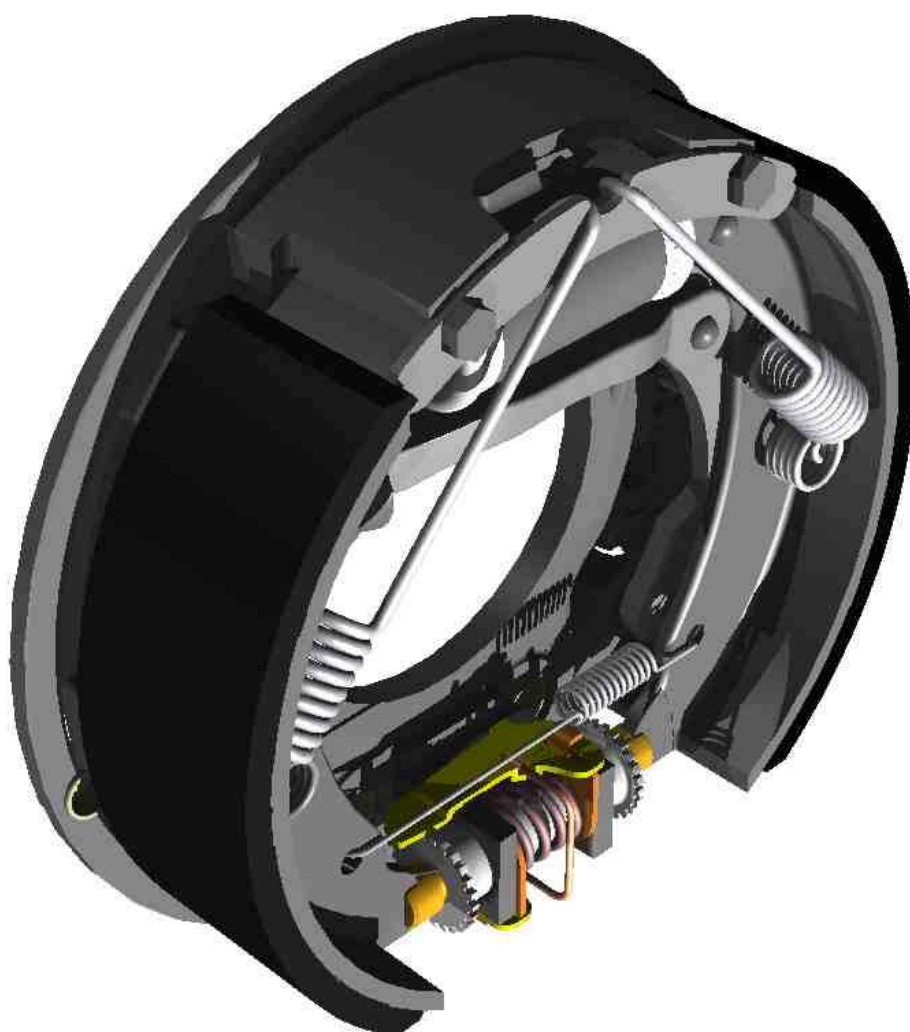
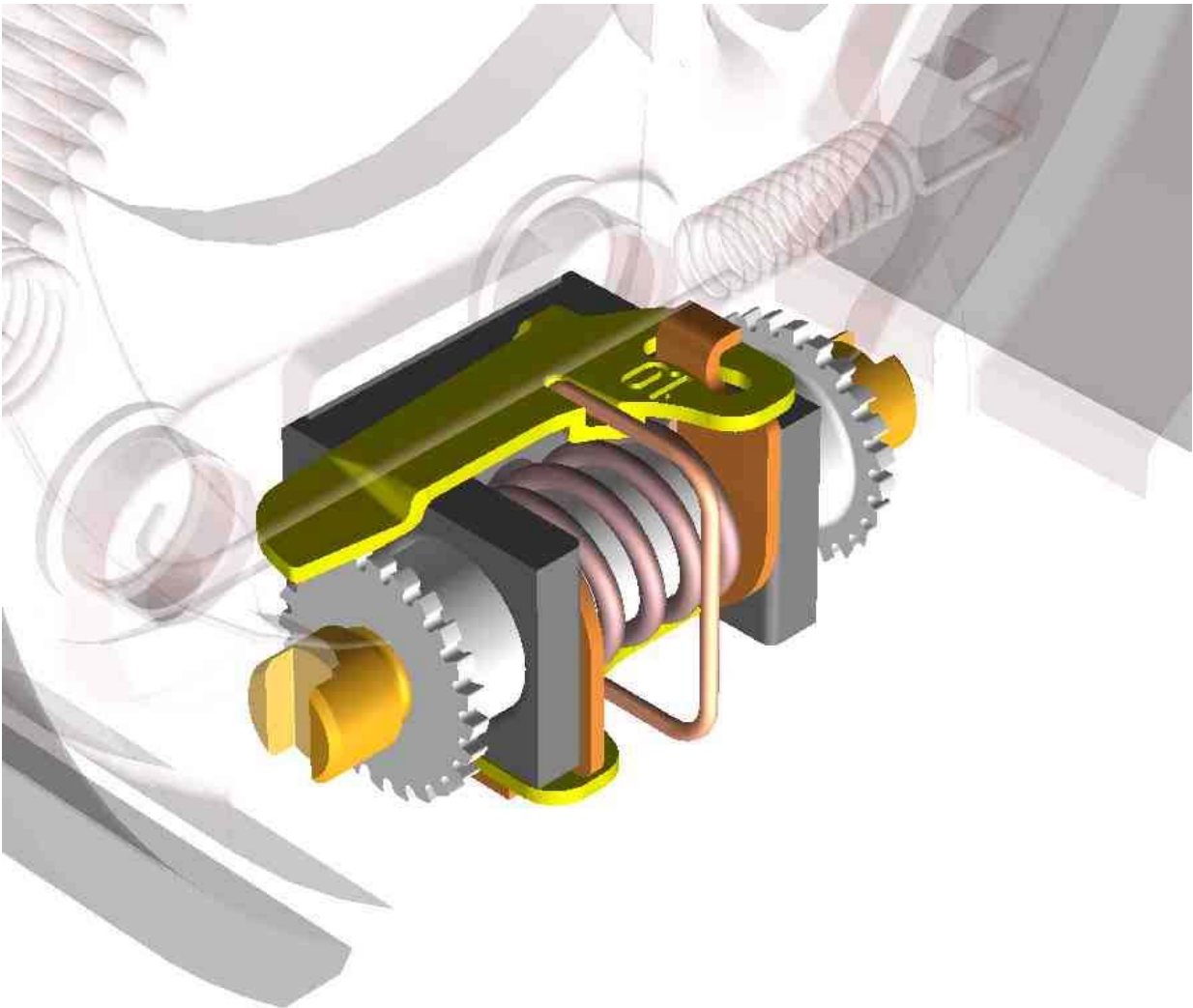


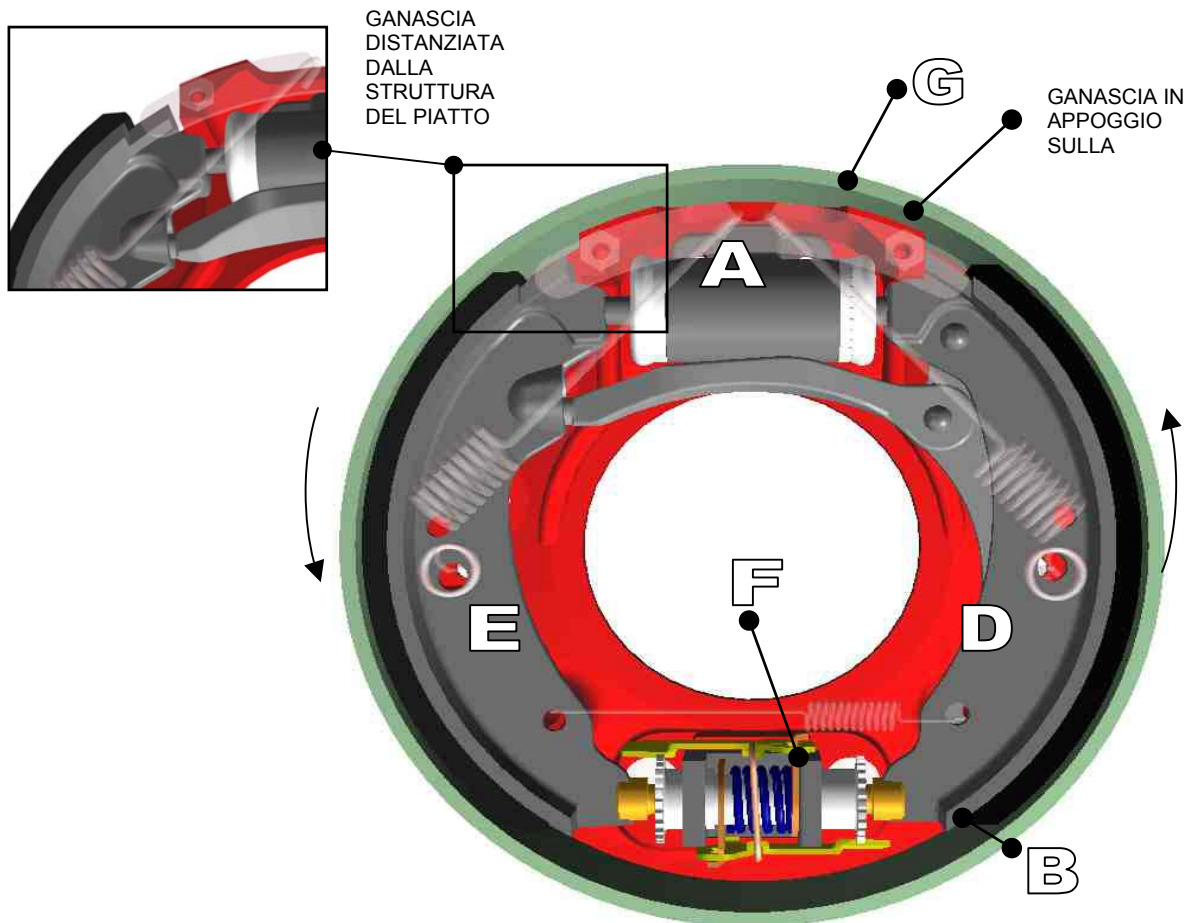
Freni a tamburo Knott idraulici-servo con registro automatico



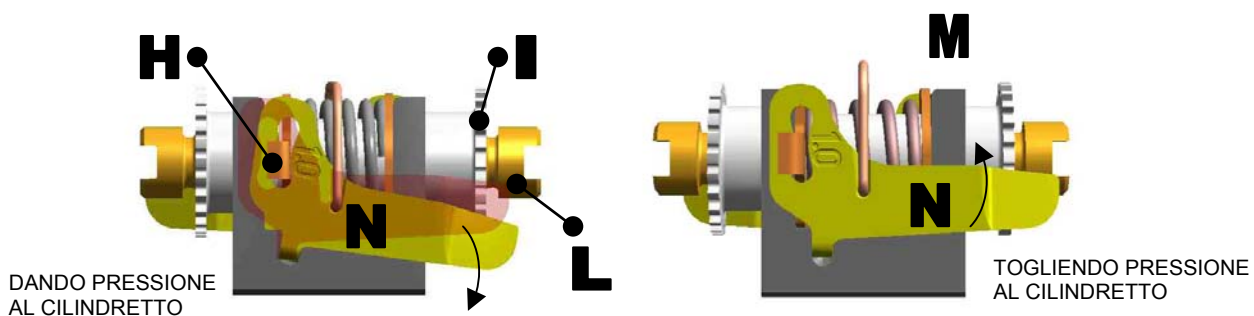
Funzionamento del registro automatico Knott



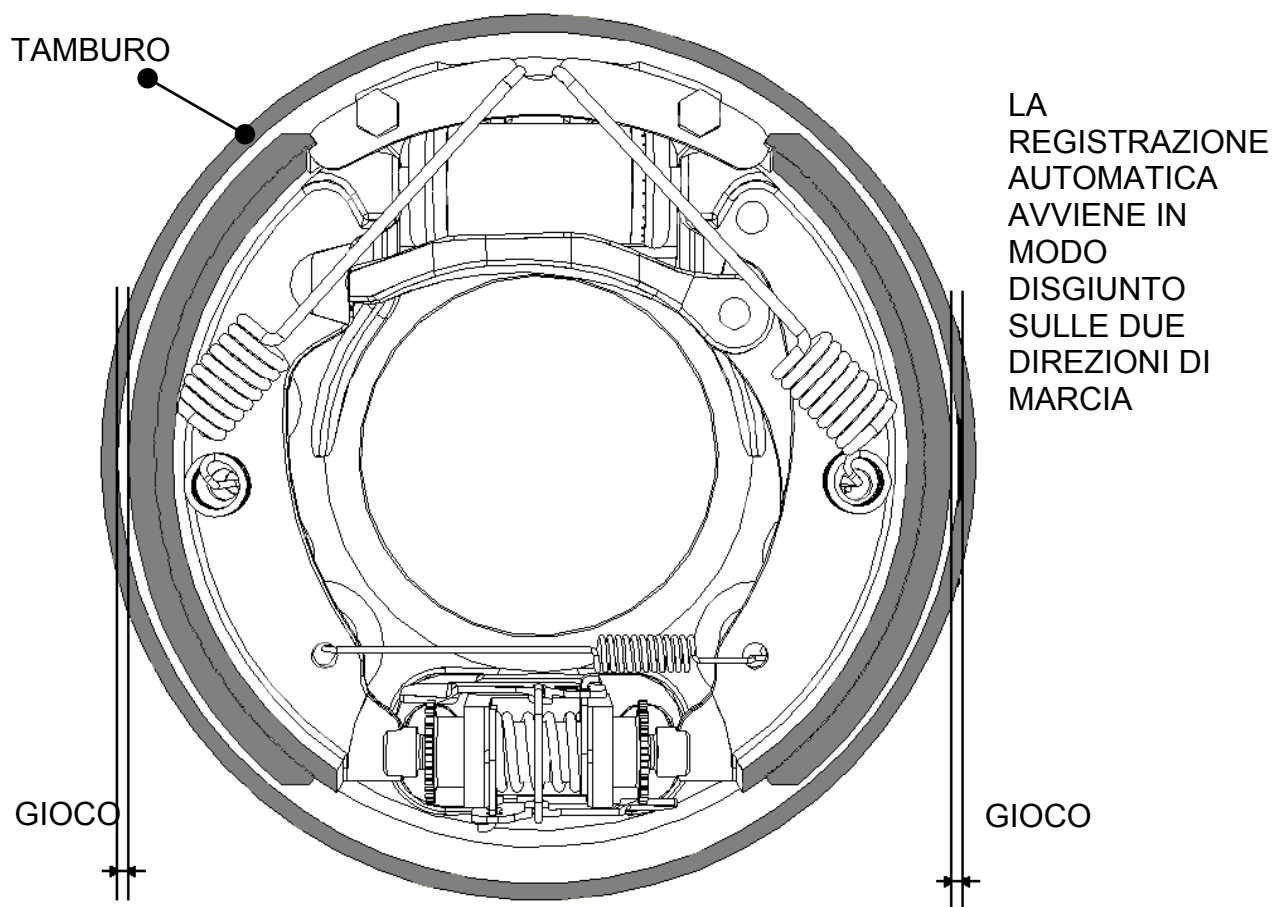
Il recupero del gioco avviene in modo indipendente nelle due direzioni di marcia



INVIANDO PRESSIONE AL CILINDRETTO (A), LA ROTAZIONE DEL TAMBURO (B) IMPRIME UNA ROTAZIONE NELLO STESSO SENSO ALLE GANASCE (D)+(E) ATTRAVERSO UNO SLITTAMENTO ASSIALE DEGLI ELEMENTI MOBILI DEL REGISTRO FINO ALL'APPOGGIO SULLA STRUTTURA SUPERIORE DEL PIATTO (G)



L'ELEMENTO (H) AZIONA VERSO IL BASSO LA LEVA (N) CHE RECUPERA UN DENTINO DELLA RUOTA DENTATA (I). LA FORZA DELLA MOLLA (M) NEL REGISTRO PIU' LA FORZA DELLE MOLLE PER IL RITORNO DELLE GANASCE, ATTRAVERSO L'ELEMENTO (H) AZIONA VERSO L'ALTO LA LEVA (N) FACENDO RUOTARE LA BOCCOLA CON RUOTA DENTATA (I). ATTRAVERSO IL FILETTO TRA (I) ED (L) SI OTTIENE UN RECUPERO.



PER IL FUNZIONAMENTO DEL REGISTRO OCCORRE UN DETERMINATO GIOCO TRA GANASCE E TAMBURO.

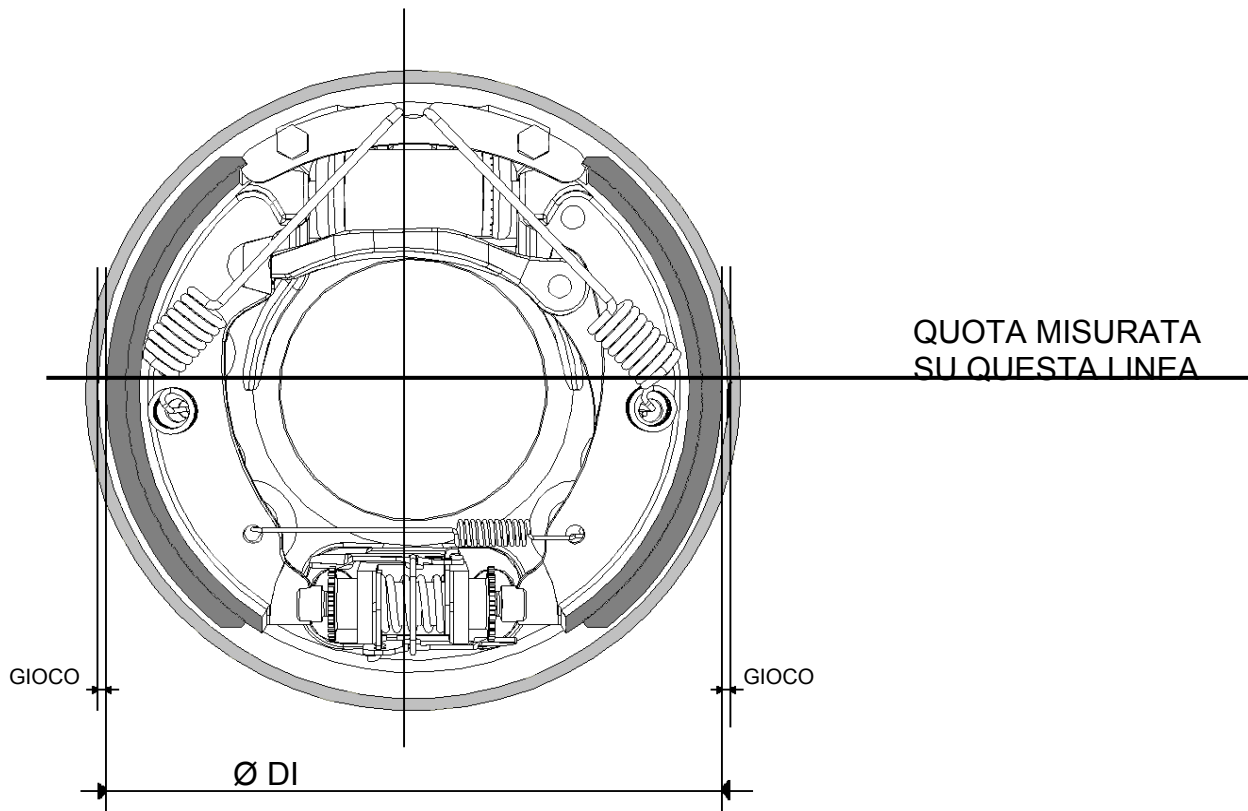
- SE IL GIOCO INIZIALE E' INFERIORE A QUANTO NECESSARIO PER IL RECUPERO DI UN DENTINO DELLA RUOTA DENTATA, IL REGISTRO NON ENTRA IN FUNZIONE FINO A CHE L'USURA DELLE GANASCE NON AVRA' STABILITO QUESTO GIOCO.

ATTENZIONE: IN QUESTO CASO IL GUIDATORE DEL VEICOLO NOTERA' UN AUMENTO DELLA CORSA DEL PEDALE.

- SE IL GIOCO INIZIALE E' TROPPO AMPIO IL REGISTRO ENTRERA' SUBITO IN AZIONE E DOPO ALCUNE FRENATE IN AMBO LE DIREZIONI, SI STABILIZZERA' IL GIOCO.

ATTENZIONE: UN GIOCO ECCESSIVAMENTE AMPIO PUO' PORTARE AD UN DANNEGGIAMENTO DEL REGISTRO.

Questi sono i diametri teorici dei freni dopo la preregistrazione



IL GIOCO CHE VERRA' A STABILIRSI DIPENDE DA:

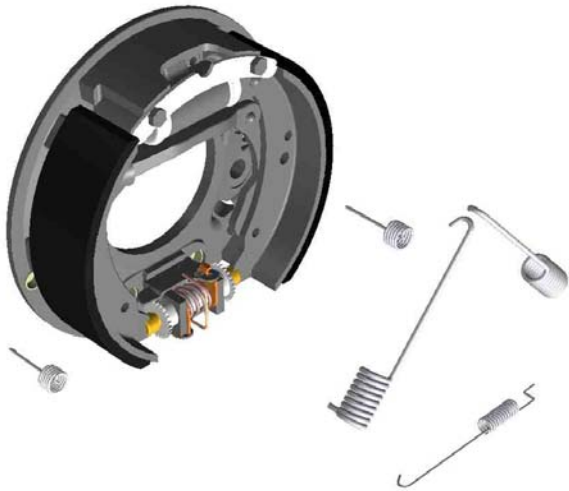
- DIMENSIONE FRENO
- TIPO DI
- PRESSIONE DI AZIONAMENTO ESERCITATA
- STABILITA' DEL TAMBURO
- TEMPERATURE RAGGIUNTE

DIMENSIONE FRENO

Quota di Preregistrazione

170 x 40	idr - servo	169,2 - 0,2
200 x 40	" "	199 - 0,4
203 x 40/60	" "	201,8 +/- 0,2
230 x 50	" "	228,7 +/- 0,2
245 x 60	" "	243,6 +/- 0,3
250 x 45/55	" "	248,6 +/- 0,3
270 x 60	" "	268,6 +/- 0,3
300 x 55	" "	298,5 +/- 0,3
315 x 80	" "	313,5 + 0,7 - 0,3
325 x 80	" "	323,5 +/- 0,4
400 x 80	" "	398,4 +/- 0,4

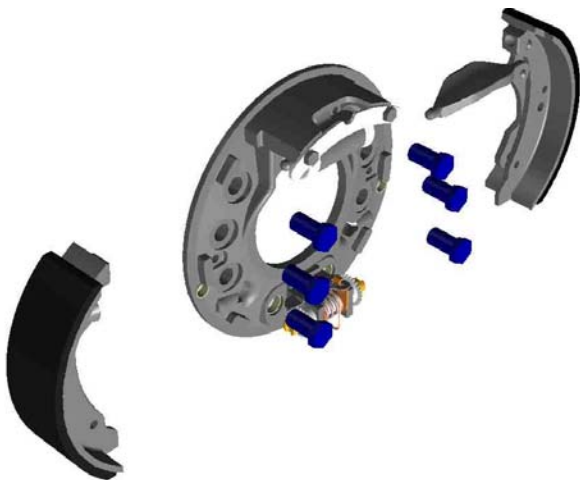
Quando montiamo il freno sul ponte. (I)



SGANCIARE LE MOLLE CON
ATTREZZI ADEGUATI EVITANDO
DI DANNEGGIARLE

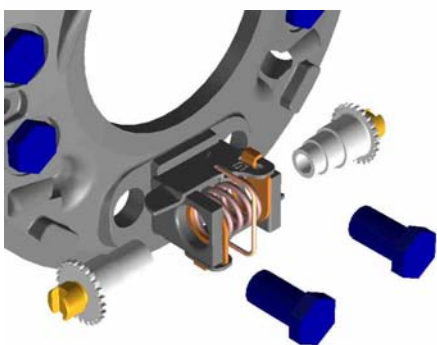
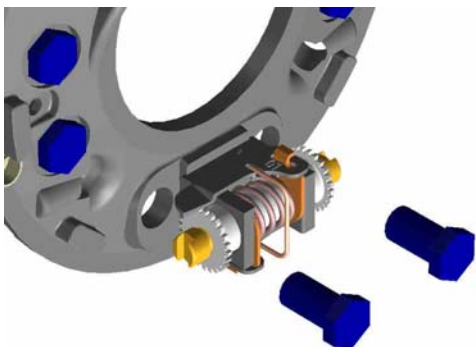


TOGLIERE LE GANASCE

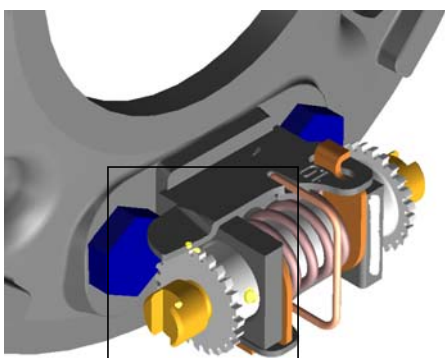


FISSARE CON I BULLONI AL PONTE E
RIMONTARE LE GANASCE (APPLICANDO IL
CAVO PER LO STAZIONAMENTO) E LE MOLLE

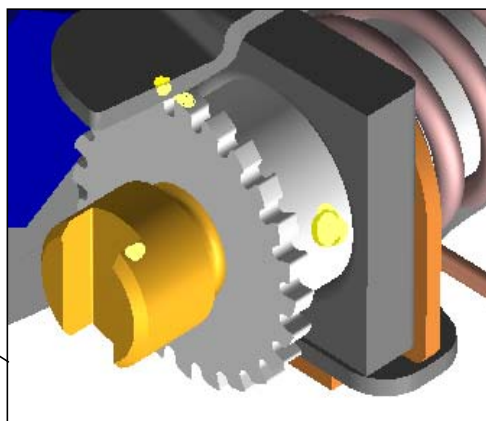
Quando montiamo il freno sul ponte. (II)



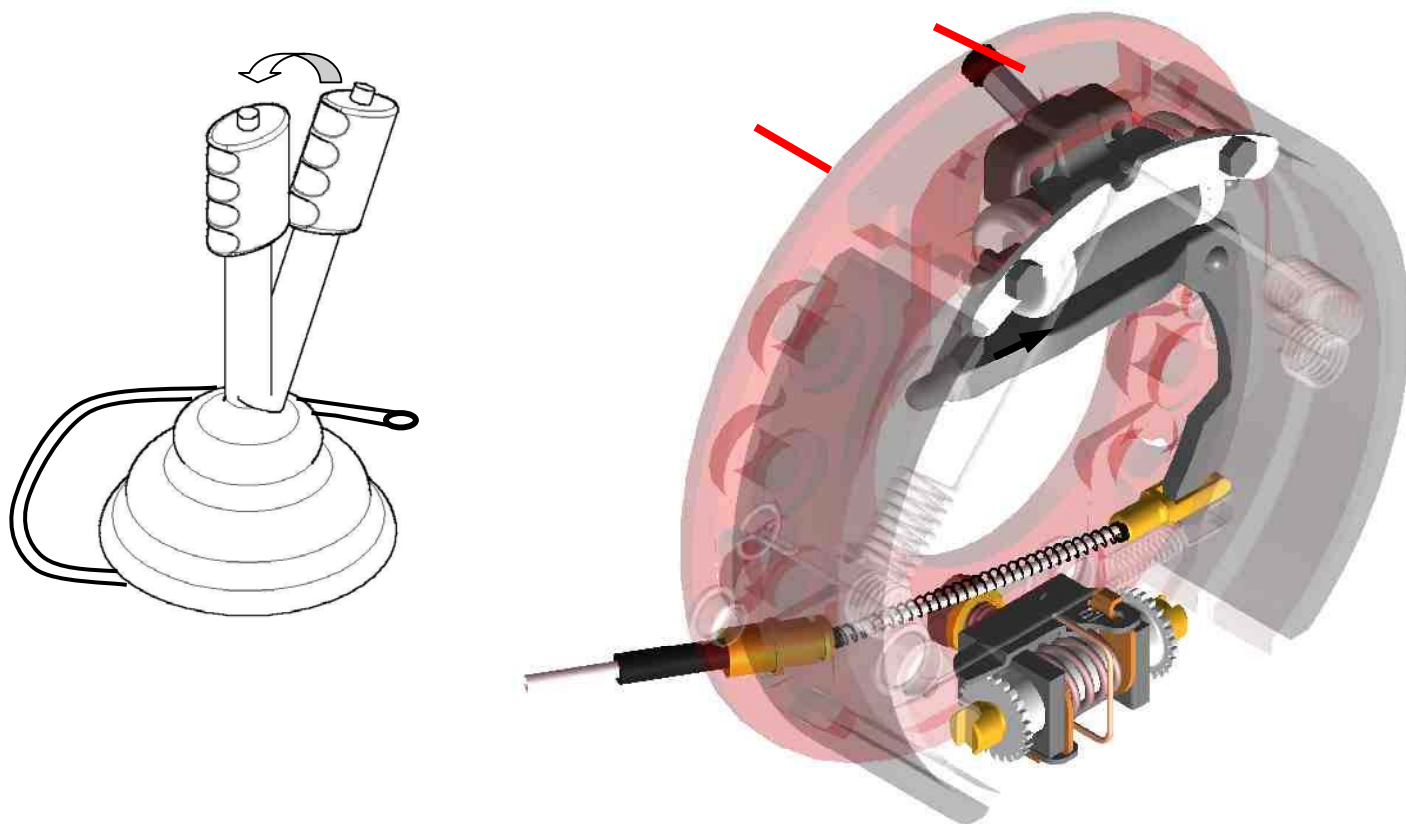
QUALORA PER FISSARE LE VITI VICINO AL REGISTRO SI RENDESSE NECESSARIO SFILARE I DUE GRUPPETTI DELLE RUOTE DENTATE,



RIMONTARLI POI, A PIATTO FISSATO, FACENDO ATTENZIONE A RIPRISTINARE LO STESSO POSIZIONAMENTO CON L'AIUTO DEI PUNTINI GIALLI DI VERIFICA DEL POSIZIONAMENTO.



Lo stazionamento meccanico.



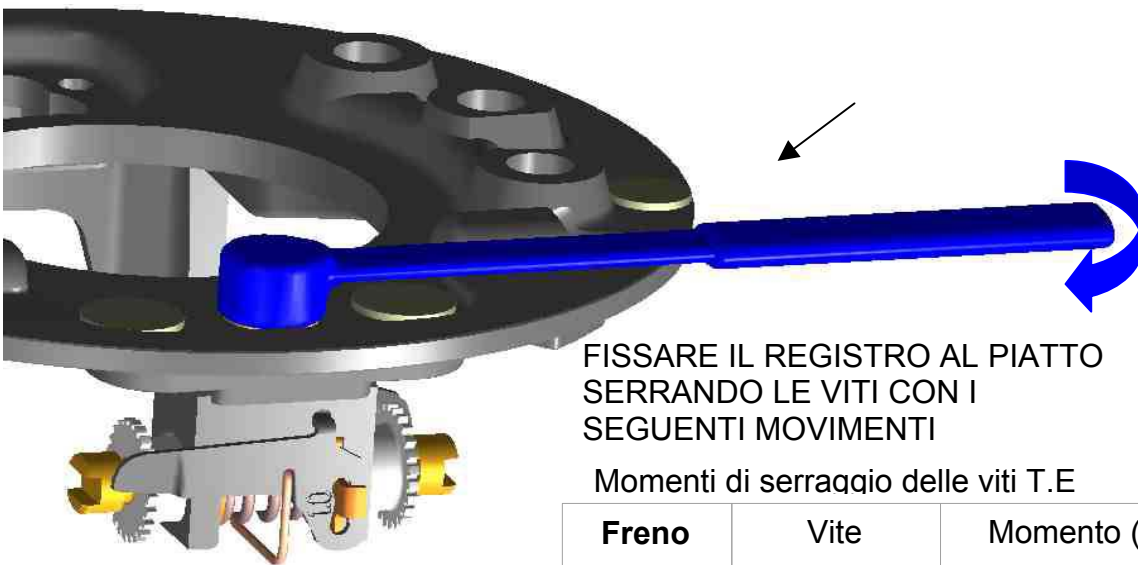
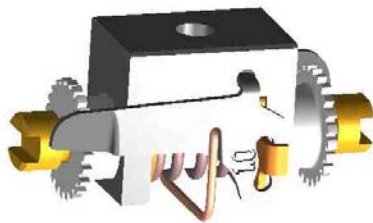
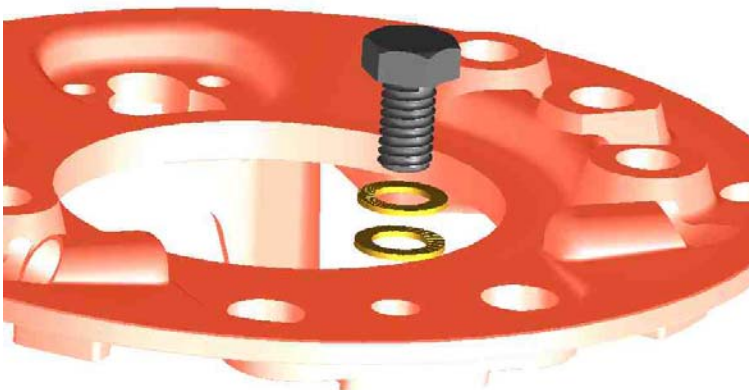
VERIFICARE CHE SBLOCCATO IL FRENO A MANO LA LEVA INTERNA AL FRENO TORNI IN POSIZIONE DI RILASCIO IN MODO CHE LE GANASCE SULL'ESTREMITA' VICINO AL CILINDRETTO APPOGGINO PERFETTAMENTE SULLA STRUTTURA DEL PIATTO PORTACEPPI.

ATTENZIONE : SE LE GANASCE RESTANO APERTE SIGNIFICA CHE LA CORSA DEL FRENO A MANO NON E' SUFFICIENTE.

CIO' CAUSA UN MALFUNZIONAMENTO DEL REGISTRO AUTOMATICO

Il fissaggio del registro.

USARE SOLO VITE E
RONDELLE DI
FISSAGGIO SECONDO
DISEGNO
KNOTT



FISSARE IL REGISTRO AL PIATTO
SERRANDO LE VITI CON I
SEGUENTI MOVIMENTI

Momenti di serraagio delle viti T.E

Freno	Vite	Momento (Nm)
200x40 203x40/60 230x50 245x60 300x55	M12	90 +10
315x80 325x80	M14	120 +20

Usare esclusivamente
RICAMBI ORIGINALI

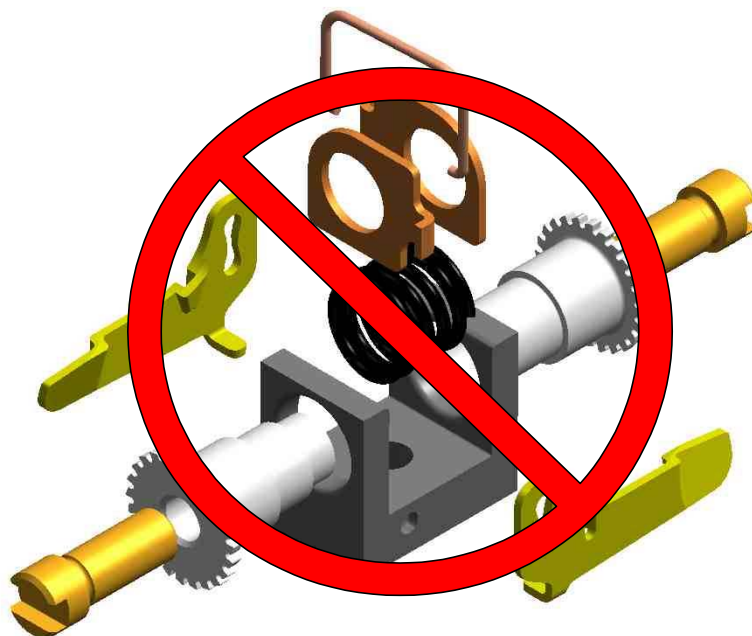
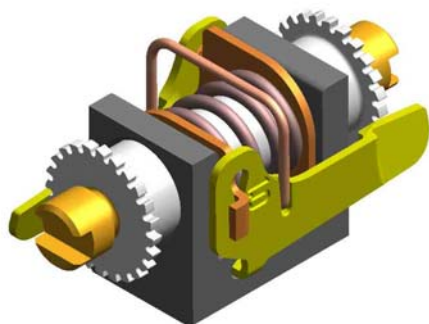
KNOTT



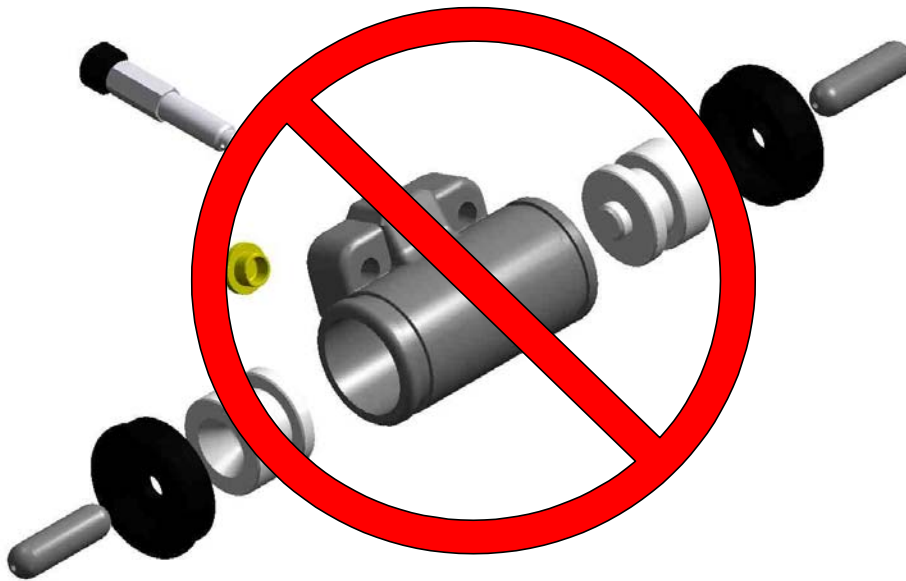
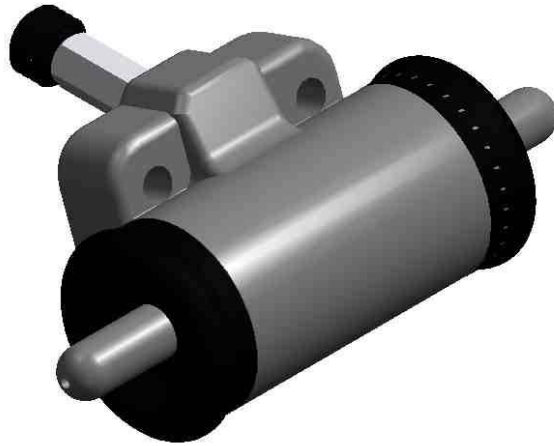
**ATTENZIONE TRATTASI DI COMPONENTI DI
SICUREZZA**

L'USO DI UNO O PIU' RICAMBI NON ORIGINALI
ESIME LA KNOTT DA QUALSIASI RESPONSABILITA'

Sostituire solo registro completo.



Sostituire solo cilindretto completo.



Sostituire solo ganasce complete.

